



# LES RÉSIDENCES

YVELINES  
ESSONNE

## NOS CHIFFRES-CLÉS

- 31 219** Logements
- 18 990 en Yvelines
- 12 229 en Essonne
- 20** Résidences/foyers  
(étudiants, seniors, sociales)
- 123** Communes  
(tout patrimoine confondu)
- 7** Agences de  
proximité
- 4 pour les Yvelines
- 3 pour l'Essonne
- 2** Départements
- 9** Communautés  
d'agglomération
- 11** Communautés  
de communes
- 1** Communauté  
urbaine

## FICHE PRATIQUE



- Yvelines** • Ablis • Achères • Andresy • Aubergenville • Benneccourt • Beynes • Bois-d'Arcy • Bonnelles • Bonnières-sur-Seine • Bougival • Buchelay • Carrières-sous-Poissy • Chambourcy • Chanteloup-les-Vignes • Chatou • Chevreuse • Conflans-Sainte-Honorine • Croissy-sur-Seine • Dammartin-en-Serve • Drocourt • Ecqueville • Elancourt • Epône • Follainville-Dennemont • Fontenay-Saint-Père • Fontenay-Saint-Père • Freuse • Gargenville • Gommecourt • Guerville • Guyancourt • Hardricourt • Houdan • Houilles • Jouars-Pontchartrain • Juziers • La Celle-Saint-Cloud • La Verrière • Le Chesnay • Le Mesnil-le-Roi • Le Mesnil-Saint-Denis • Le Pecq • Le Vésinet • Les Essarts-le-Roi • Les Mureaux • Limay • Magnanville • Magny-les-Hameaux • Mantes-la-Jolie • Mantes-la-Ville • Marcq • Mareil-Marly • Marly-le-Roi • Maurecourt • Maurepas • Meulan-en-Yvelines • Mézières-sur-Seine • Neauphle-le-Château • Noisy-le-Roi • Orgerus • Plaisir • Poissy • Porcheville • Rambouillet • Saily • Saint-Cyr-l'Ecole • Saint-Germain-en-Laye • Saint-Illiers-la-Ville • Saint-Léger-en-Yvelines • Saint-Martin-la-Garenne • Sartrouville • Trappes • Triel-sur-Seine • Vaux-sur-Seine • Versailles • Villepreux • Villiers-le-Mahieux • Viroflay.

- Essonne** • Arpajon • Athis-Mons • Boissy-sous-Saint-Yon • Bondoufle • Boussy-Saint-Antoine • Brétigny-sur-Orge • Brunoy • Corbeil-Essonnes • Courcouronnes • Dourdan • Etampes • Evry • Gometz-la-Ville • Grigny • Juvisy-sur-Orge • La Ferté-Alais • La Ville-du-Bois • Les Ulis • Leville-sur-Orge • Lisses • Longjumeau • Longpont-sur-Orge • Marcoussis • Marolles-en-Hurepoix • Massy • Montgeron • Monthéry • Ormoy • Palaiseau • Saint-Chéron • Saint-Germain-lès-Arpajon • Saint-Germain-lès-Corbeil • Saint-Pierre-du-Perray • Savigny-sur-Orge • Vauhallan • Verrières-le-Buisson • Vigneux-sur-Seine • Villabé • Villebon-sur-Yvette • Villiers-sur-Orge • Viry-Chatillon • Wissous • Yerres.



## Le conseil de surveillance



**Pierre BEDIER**

Président

- Représentant du Conseil Départemental des Yvelines



**Sandrine GELOT**

Vice-Présidente

- Représentante du Conseil Départemental de l'Essonne



**Joséphine KOLLMANNBERGER**

- Représentante du Conseil Départemental des Yvelines



**Pierre FOND**

- Représentant du Conseil Départemental des Yvelines



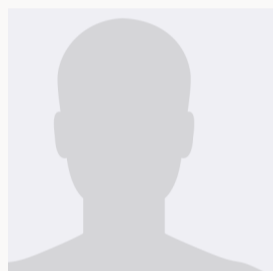
**Nicole POINSOT**

- Représentante du Conseil Départemental de l'Essonne



**Raphaël COGNET**

- Représentant d'Action Logement



**Bertrand GOUJON**

- Représentant permanent d'Action Logement Immobilier



**Rodolphe JACCOTTIN**

- Représentant des locataires Confédération de la Consommation du Logement et du Cadre de Vie (CLCV)



**Thierry SONNTAG**

- Représentant des locataires Confédération Nationale du Logement (CNL)



**Diabé KAMARA**

- Représentant des locataires Droit au Logement (DAL)

## Le directoire



**Arnaud LEGROS**

Président du Directoire  
Directeur des ressources humaines par intérim



**Véronique PERROD**

Directrice clientèle



**Nicolas DEBENEY**

Directeur immobilier